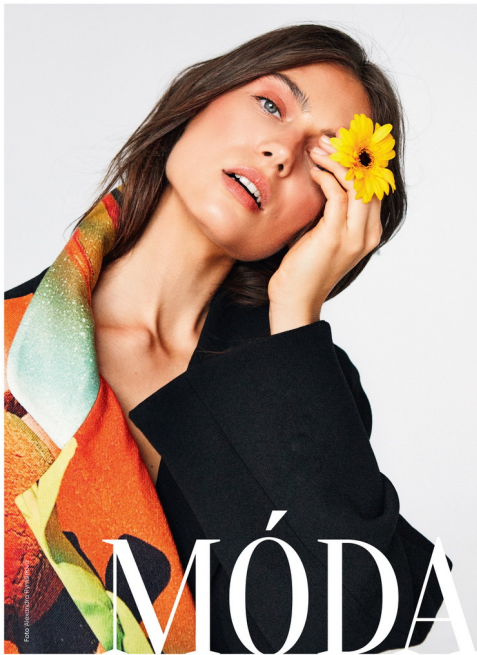


ROMANA B

Height 176 Bust 84 Waist 62 Hips 91 Shoes 41 Hair brown Eyes blue-green



13





• VÝRAZNÉ FARBY

Nektoje sa zaujať, odlišní, ktoré sú sýte a dominantné. Pri líčení je kľúčové zosilniť výrazný tón, ktorý prídá perám objem a precízne vykreslenie čiarok eleganciu. Pre dokonalé žiadny look, k nemu môžete pridať okuliare v rovnakom odtieni. Tie nahradia líčenie očí a získate štýlový doplnok k minimalistickému outfitu.

Tvrdové šaty, RESERVEED
 Lesklá blúzka, ZAOA
 Okuliare s výrazným rámom,
 Tom Ford, OpticLab

Foto Jena ŠIMKOVÁ
 Vizaž a vlasy Tomáš VIDA/DERMACOL
 Styling a text Lenka BOHUNICKÁ
 Modelka Romana B./EXT MODEL MANAGEMENT

EMMA 08.04.2022 91



• TIEŇOVANIE

Jednotné vyfarbenie pokožky je základom, ak vám ráno zostáva málo času na líčenie. Základom je bezchybná pleťovka, na ktorej najlepšie možno vytvoriť. Preč rovnakým spôsobom použite podkladovú bázu, aby ste predišli trvácnosť farieb. Vyberte si akýkoľvek odtieň hnedého s odleskom a roztrieďte ho na tvári aj oboje viečka. Všetkým líniu viečka podporte hnedou ceruzkou, na mihalnice stačí nariesť zahusťujúcu spirálu.

Sako s kožušou stopou, RESERVEED
 Černý rolák, MOHTO









Kabát: 2709 Kč,
 kalhoty: 2339 Kč,
 obojí COB
 Tři, vlněná,
 sáňka se vyšívaným
 vzorem
 Náhláček: 249 Kč,
 šaty: 2299 Kč,
 obojí M&M

**OD HLAVY
 K PATĚ**

Petrolovo modrá působí
 elegantně a luxusně.
 Černý krajkový top dodá
 ženskost a jemnost.
 Táhle můžete vybrat
 šleha na vernisáž nebo
 večírek.



marianne / MÓDA

**KOSTÝMEK
 JINAK**

Výrazný proužek a šipka
 kalhoty nepůsobí ani
 trochu skromně! Přidejte
 rožák, stříbrné
 boty s kanýrem a na vrch
 výrazný kabát v chladivě
 červené barvě.

Bluše, šaty, sáňka
 na vyšívaném vzoru
 Šaty: 5499 Kč,
 kalhoty: 3549 Kč, obojí
 French
 Connection
 Kabát: Sherwin
 Pletací Filiz: 3499 Kč
 Boty: M&M: 999 Kč

PŘIPRAVILA
 LILOE TOMASOVÁ
 STYLING: MILJANA ŽURBAKOVÁ
 SHOOTING: DEBORCA DREČKOVÁ
 MAKE UP: A.V. LASH
 MAKE UP: MARIANOVA, MAKEUPLINE,
 LABEL M
 FOTO: BENEDIKT BEJČ
 MODELLA: ROMANA B. V. V. V.
 PRODUKCE: LENA BENEŠOVÁ

FOTO: BENEDIKT BEJČ



Farebné ocukované
Smy, **PINKO**
Globová kabelka,
TALLY WEIJL

4. v sieti

Trošku transparentnosti v lete určite nezaškodí. A ani farebné výrazné odliame
ratňovane zjemnite svetlými doplnkami.
Slovte na prepracované kusy, ktoré na
seba strhnu pozornosť. Napríklad na
upletenú kabelku, ktorá ovplyvňuje
vôň doplní.



Top s brmbolkami,
RESERVED
Semiševé šortky
MCHITO
Kabelka s ozdobami,
ZARA
Sandále na platforme,
STEVE MADDEN

2. Síla aplikácií

Tie neocurujú kerne, patria k bohem-
skému štýlu a vždy sú nemennou časťou
ich korunkovej výbavy. Najmäto ukážu na
kabelke s farebnými motívami. Bude
působit ošia šperu. Dofím tak s nastro-
vočím s výkresom zombice, ktoré
znázorňuje efekt pravéj bohémky.



